

INITIATEUR DE PROJETS

ACTIVITY

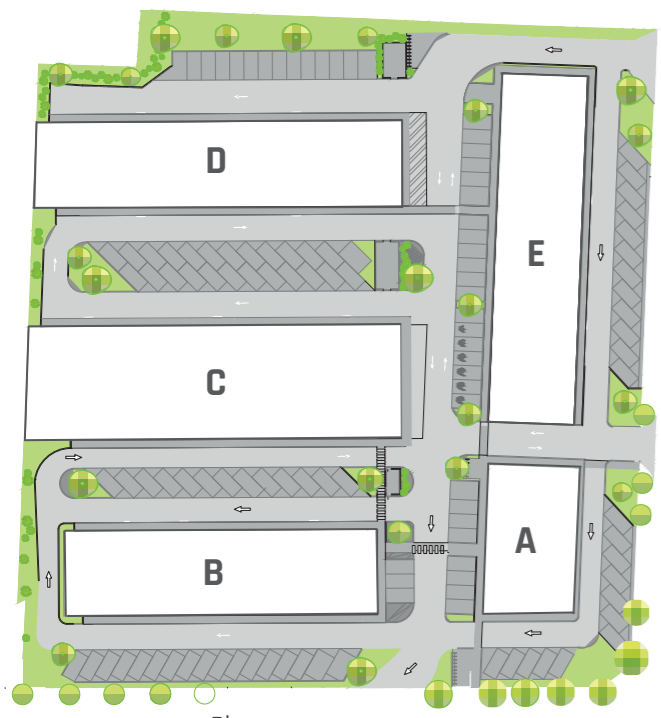
LE VILLAGE D'ENTREPRISES

📍 **RENNES - CESSON-SÉVIGNÉ (35)**



**À VENDRE
À LOUER**

6900 m² divisibles
cellules à partir de 130 m²



Plan masse



Une situation exceptionnelle

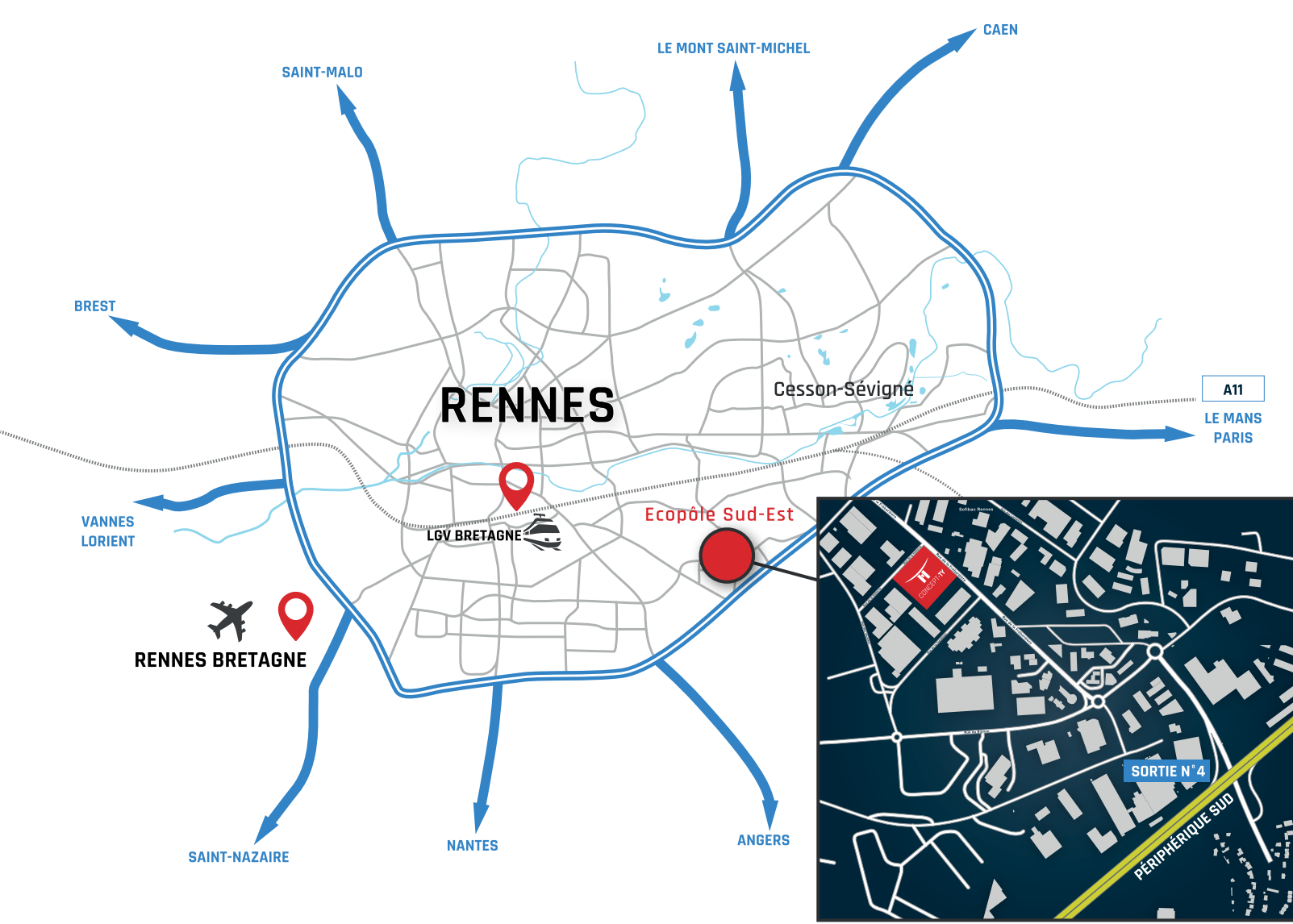
- 📍 Rue de la Frébardière, 35510 Cesson-Sévigné
- Dans la plus grande Zone Industrielle de Bretagne
 - Situé intra-rocade de Rennes
 - À moins de 3 minutes en voiture du périphérique
 - À 4 kilomètres de la Gare de Rennes
 - Stations de bus à proximité (ligne 11)
 - Aéroport de Rennes à 18 minutes
- Des services à proximité : restaurants, hôtels, salles de sport, centres commerciaux, transports en commun, ...
- Des espaces modulables de 130 m² à 1 700 m²

5 bâtiments : 1 tertiaire + 4 d'activités

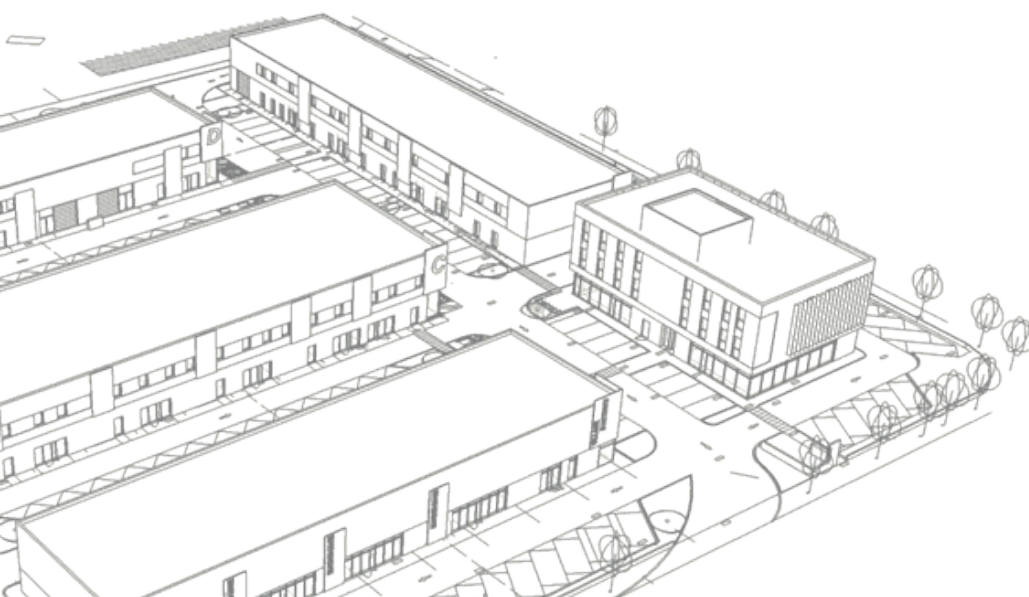
- Bâtiment de bureaux :
 - 1 100 m², divisibles et modulables
 - R+2
 - 3 plateaux divisibles et modulables
 - Bâtiments d'activités :
 - 5 250 m², divisibles et modulables
- Chaque bâtiment comprend :
 - Une vitrine pour showroom
 - Une porte sectionnelle pour atelier / stockage
 - Des fenêtres sur façade principale et pignons pour accueillir des bureaux
 - 30% de surface en étage
 - Aménagements selon votre cahier des charges
 - Stationnement mutualisé
 - Dalle béton surfacée quartz
 - Accès à la fibre optique

Exemple d'aménagement de cellule





CONCEPT·TY
PROMOTION



Agence de Rennes-Cesson Sévigné
2A, rue du Bordage
35510 Cesson-Sévigné
02 99 85 55 30

Siège
8, rue Deroyer
22100 Dinan
02 96 87 96 58

www.concept-ty.com