



INITIATEUR DE PROJETS

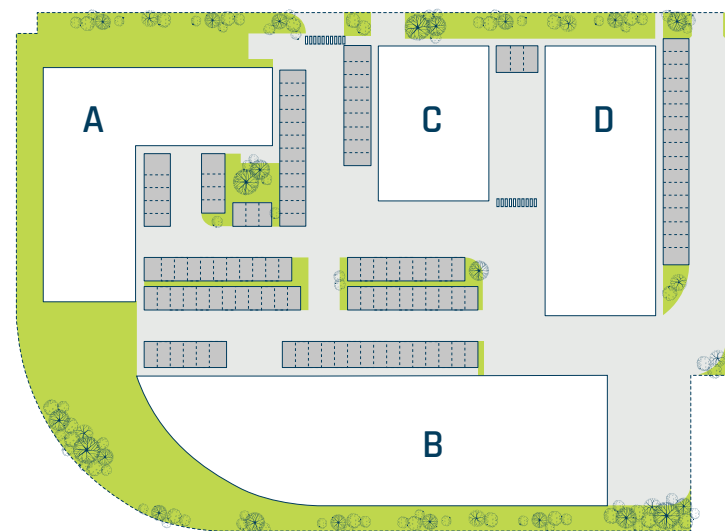
ACTIVITY
LE VILLAGE D'ENTREPRISE

📍 LA CARTOUCHERIE - LE MANS (72)



**À VENDRE
À LOUER**

6000 m² divisibles
Cellules à partir de 250 m²



Plan masse



Un emplacement unique

📍 14 Boulevard René Cassin, 72000 Le Mans

- En bordure du Bd périphérique d'Estienne d'Orves : visibilité et accessibilité exceptionnelles !
- À 3 mn de la gare SNCF
- À 6 mn du centre-ville
- À moins de 10 mn des principaux axes autoroutiers :
- A11 (Paris-Nantes), A81 (Le Mans-La Gravelle), A28 (Abbeville-Tours)
- Accès par le bus depuis la rue du Polygone

Le village d'entreprises Activity se situe au cœur du principal poumon économique de la Sarthe, entre la ZI Sud (plus de 10 000 emplois) et le pôle Novaxis / Novaxud-Gare TGV au Nord (près de 3 500 emplois). Des services à proximité : restaurants, hôtels, centre commercial et commerces, transports en commun, accès routiers.

4 Bâtiments d'activités

Bâtiments d'activités :

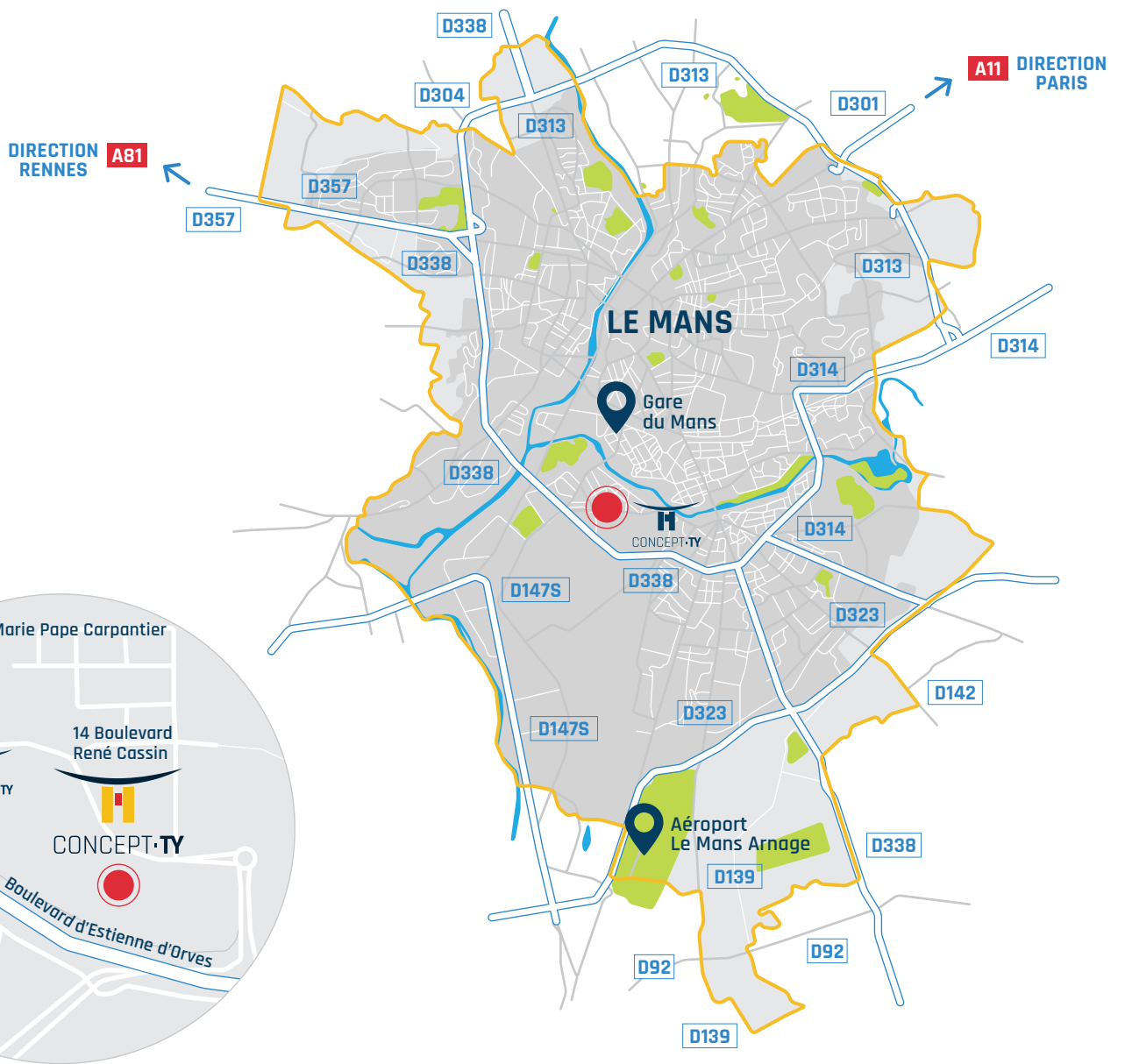
- 6000 m², divisibles et modulables

Chaque bâtiment comprend :

- Dalle de béton traitée au quartz
- Une vitrine pour showroom ou magasin professionnel
- Une porte sectionnelle pour atelier / stockage
- Des fenêtres sur façade principale et pignons pour accueillir des bureaux 30% de surface à l'étage (bureaux, stockage ...)
- Aménagements à la carte
- Stationnement mutualisé
- Des espaces modulables de 250 m² à 1600 m²



Exemple d'aménagement de cellule



CONCEPT·TY

PROMOTION

Agence Pays de la Loire

4, rue Edith Piaf, Immeuble Asturia C

44800 Saint-Herblain

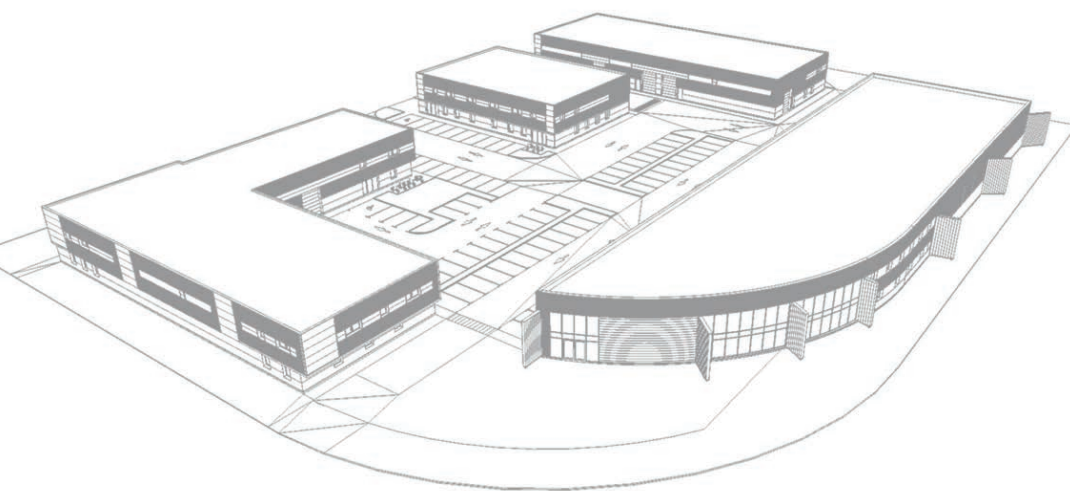
02 85 52 83 94

Siège Social

8, rue Deroyer

22100 Dinan

02 96 87 96 58



www.concept-ty.com